

Para tomar decisiones



Licencias de Construcción

Octubre 2011

Dirección de Metodología y Producción Estadística

Bogotá, DC., Colombia

Diciembre 2011

AGENDA

- Presentación ELIC Octubre 2011
- Variaciones
 - Variación anual
 - Variación trimestral
 - Variación año corrido
 - Variación doce meses
 - Variación mensual
- Resumen

AGENDA

➤ Presentación ELIC Octubre 2011

➤ Variaciones

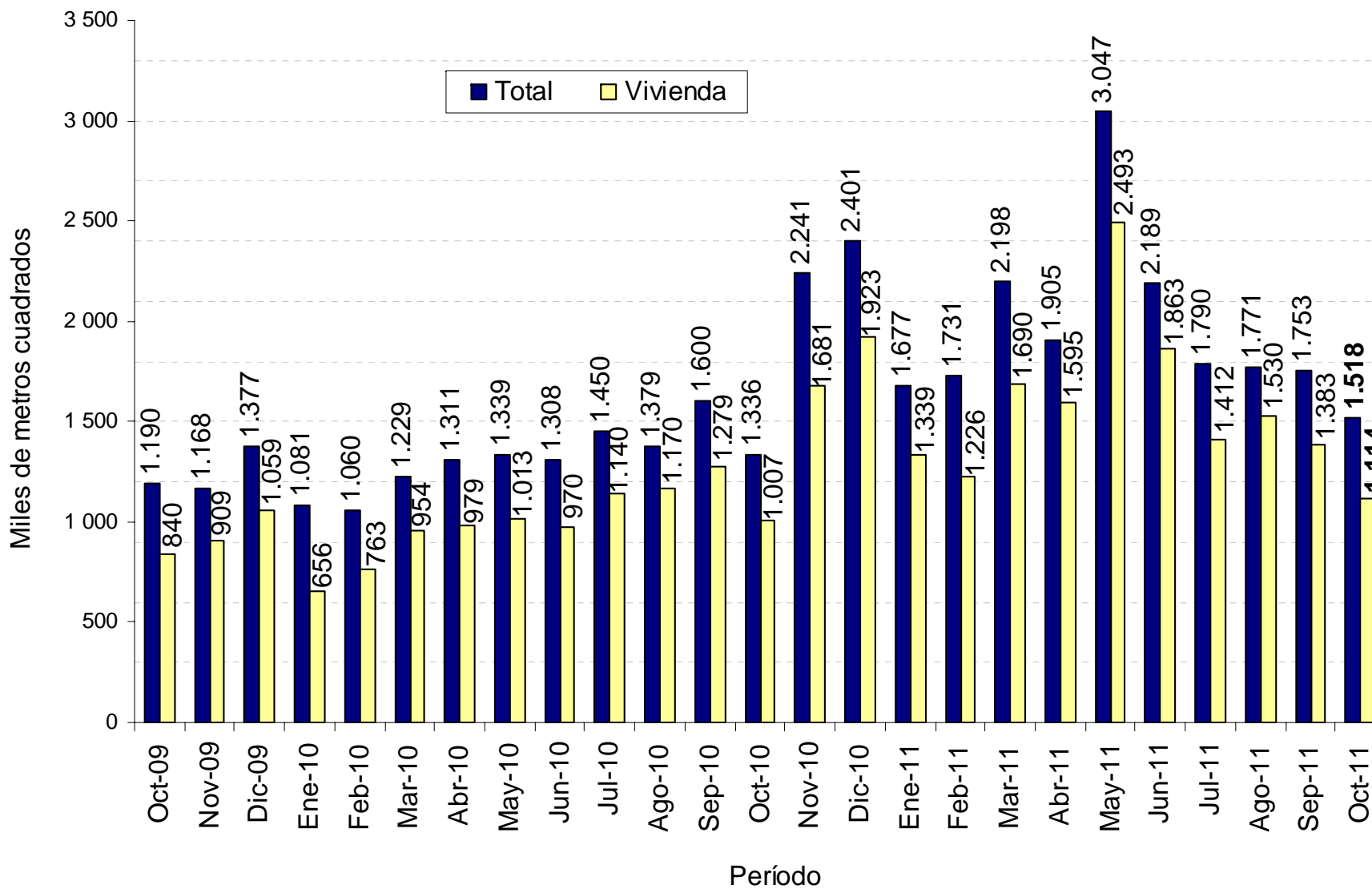
- Variación anual
- Variación trimestral
- Variación año corrido
- Variación doce meses
- Variación mensual

➤ Resumen



Área total licenciada, 77 municipios

Mensual, Octubre 2009 - Octubre 2011

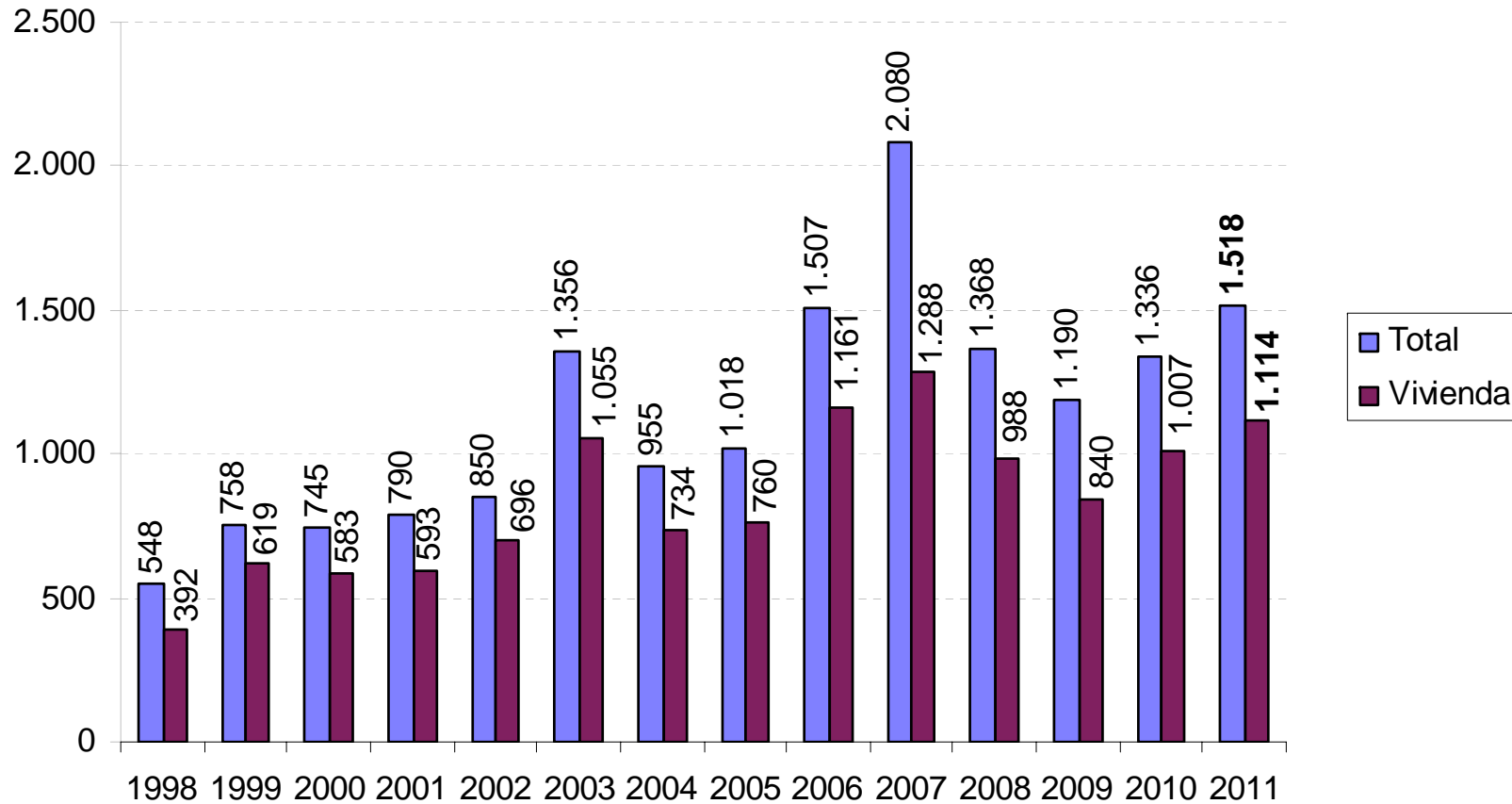


Fuente: DANE.



Área total licenciada, 77 municipios

Mensual, Octubre (1998 -2011)

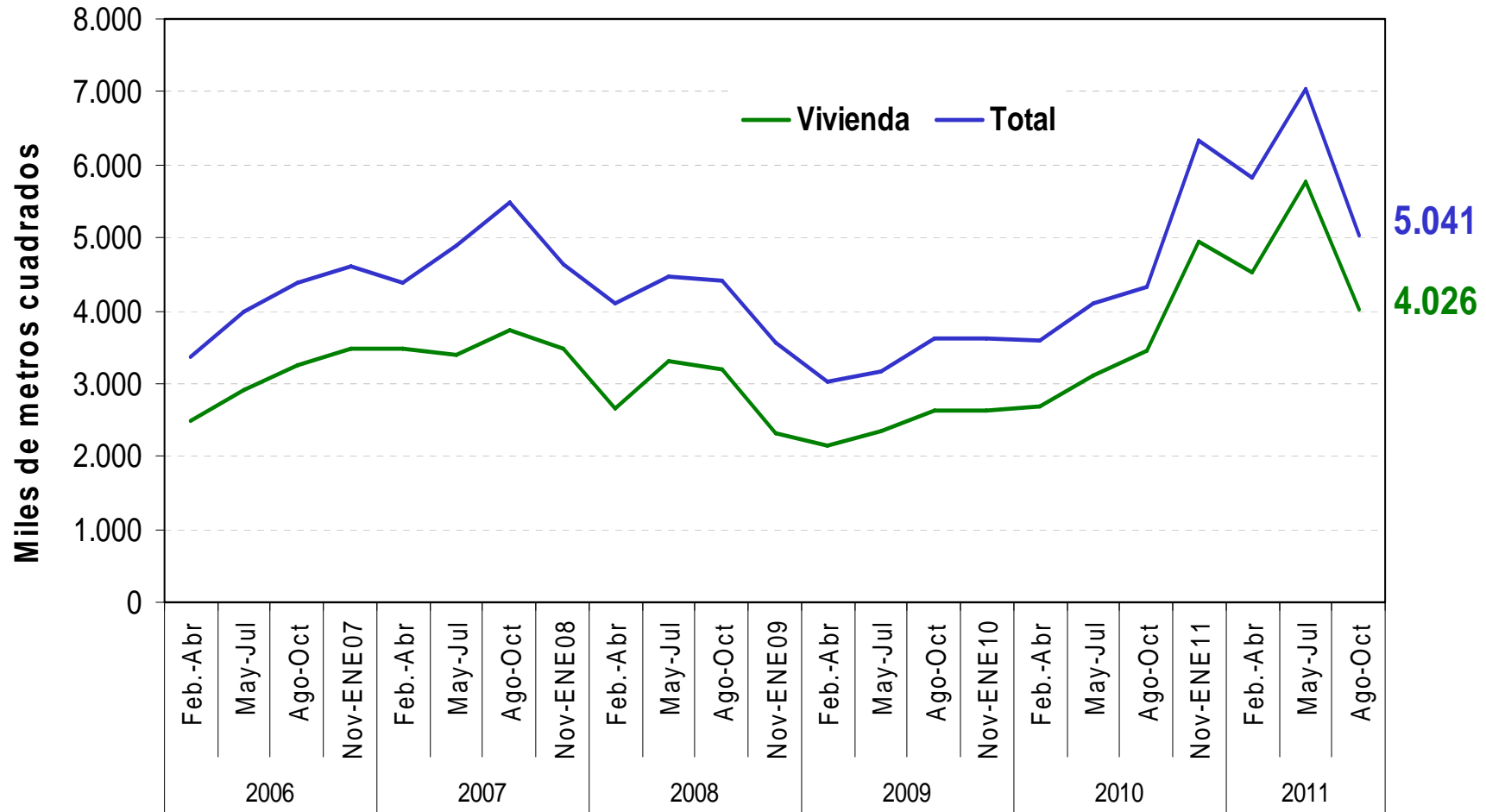


Fuente: DANE.



Área total licenciada, 77 municipios

Trimestral, Feb-Abr 2006 – Ago-Oct 2011

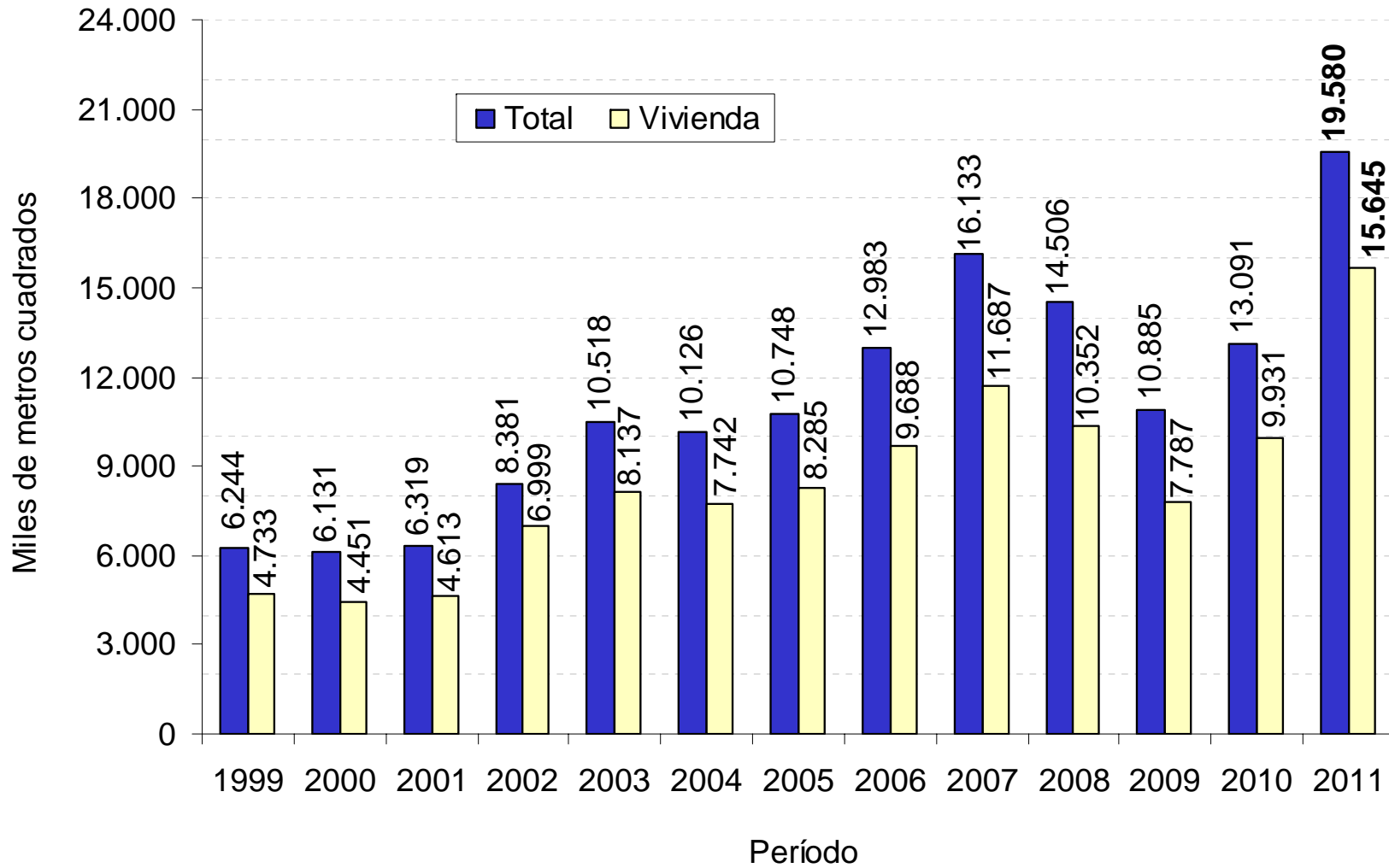


Fuente: DANE.



Área total licenciada, 77 municipios

Año corrido a Octubre, 1999 – 2011

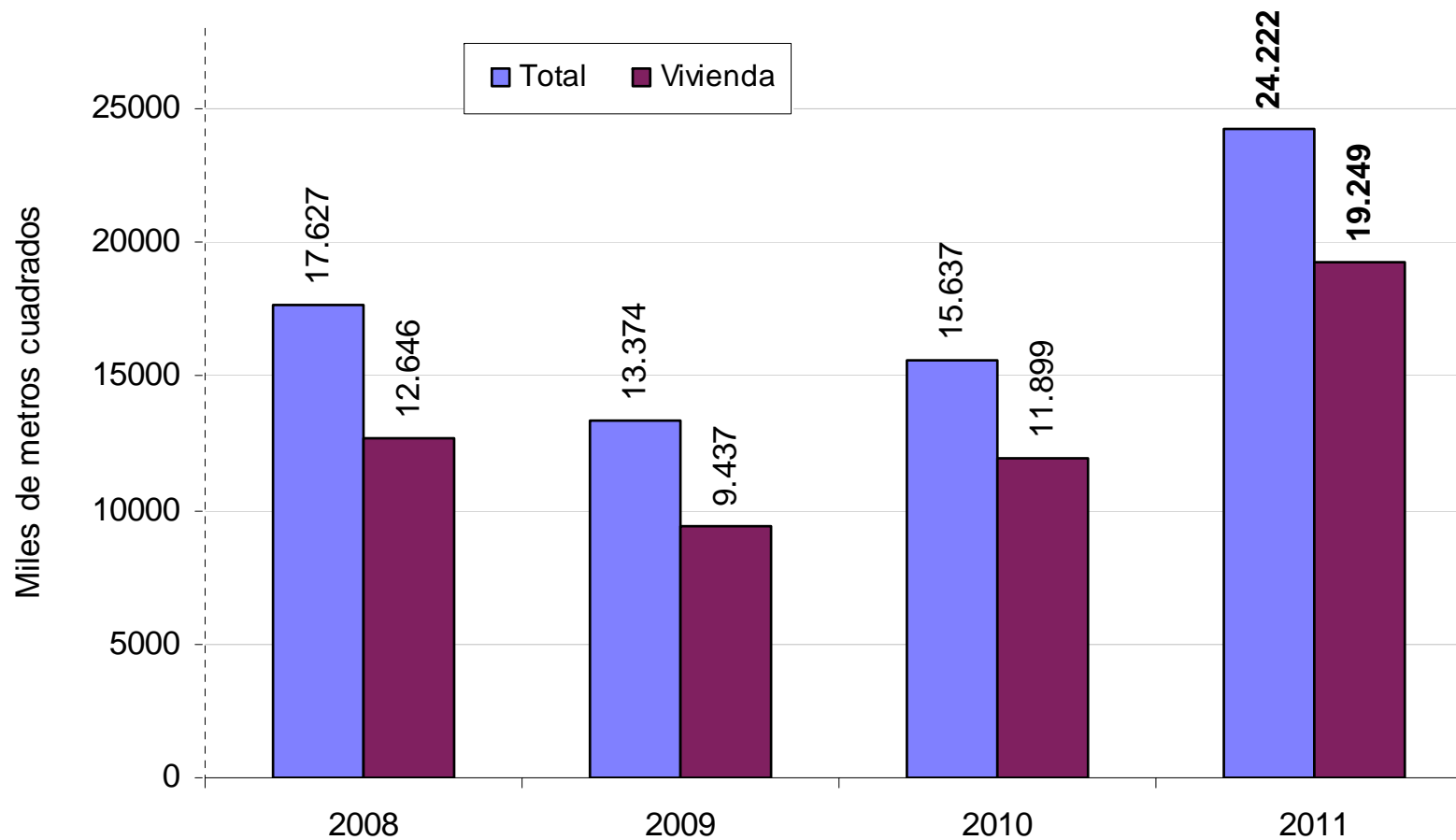


Fuente: DANE.



Área total licenciada, 77 municipios

Acumulado doce meses. Octubre.

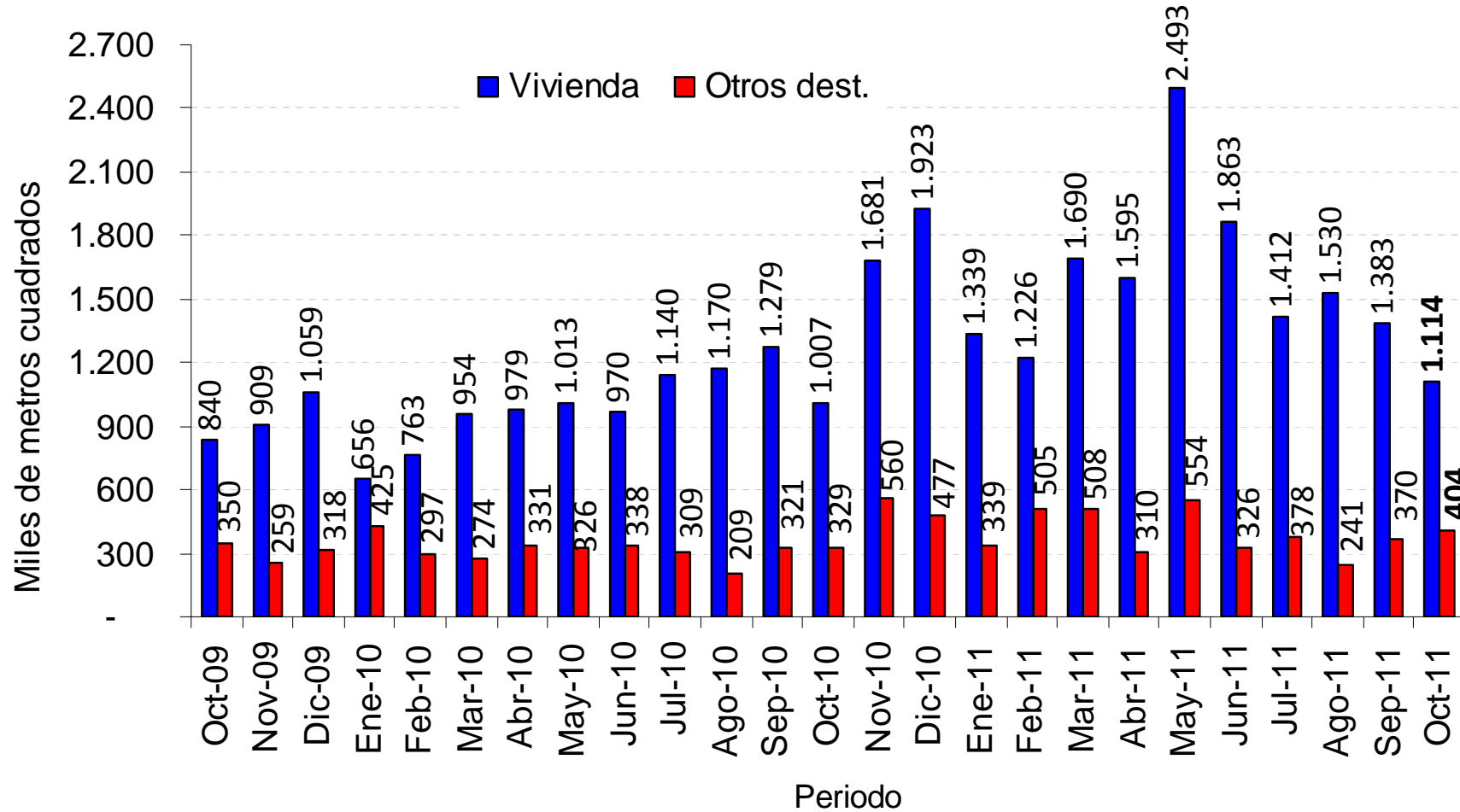


Fuente: DANE.



Área total licenciada para vivienda y otros destinos, 77 municipios

Mensual, octubre 2009 - octubre 2011

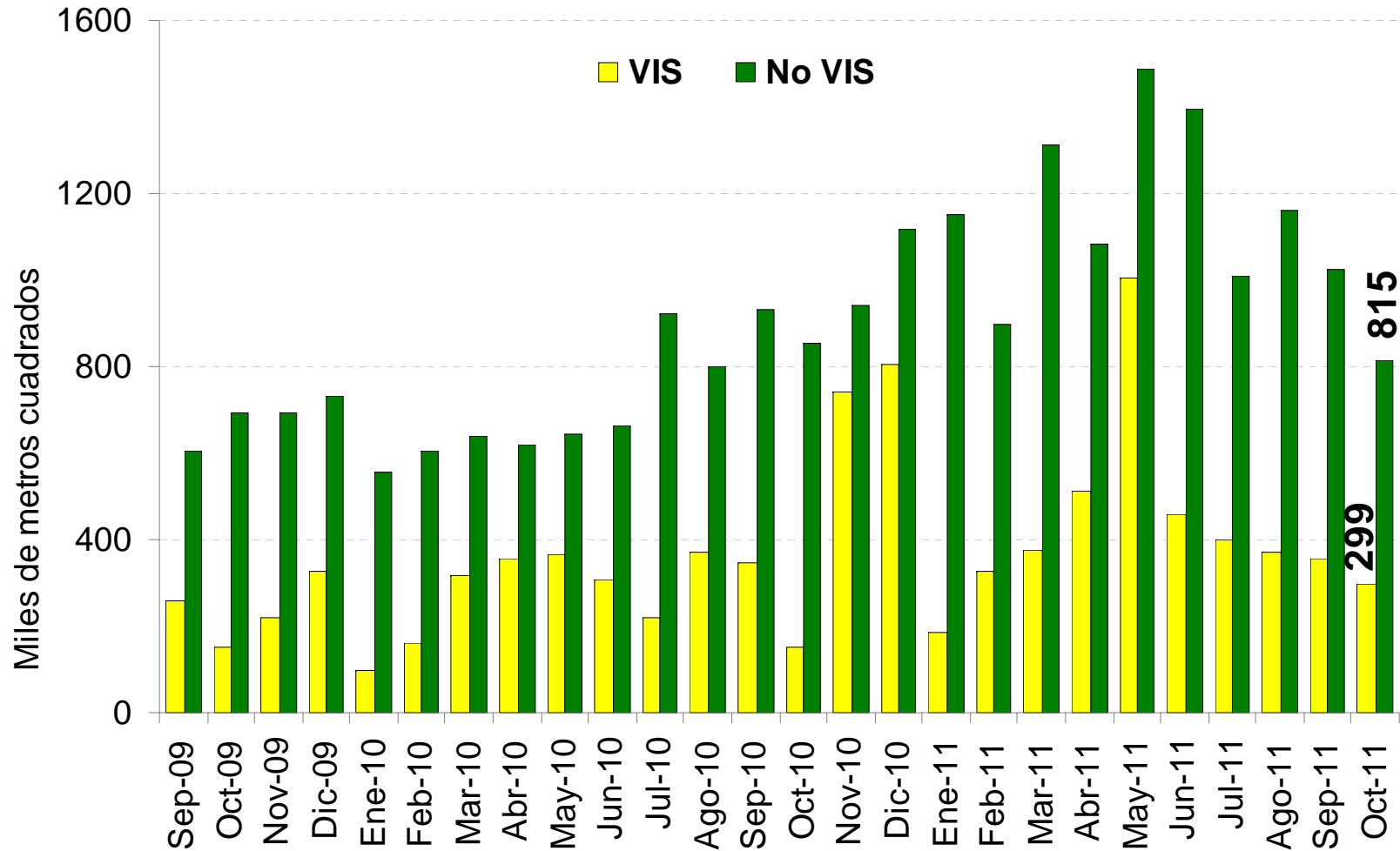


Fuente: DANE.



Área licenciada para vivienda por tipo, 77 municipios

Mensual, septiembre 2009 – octubre 2011

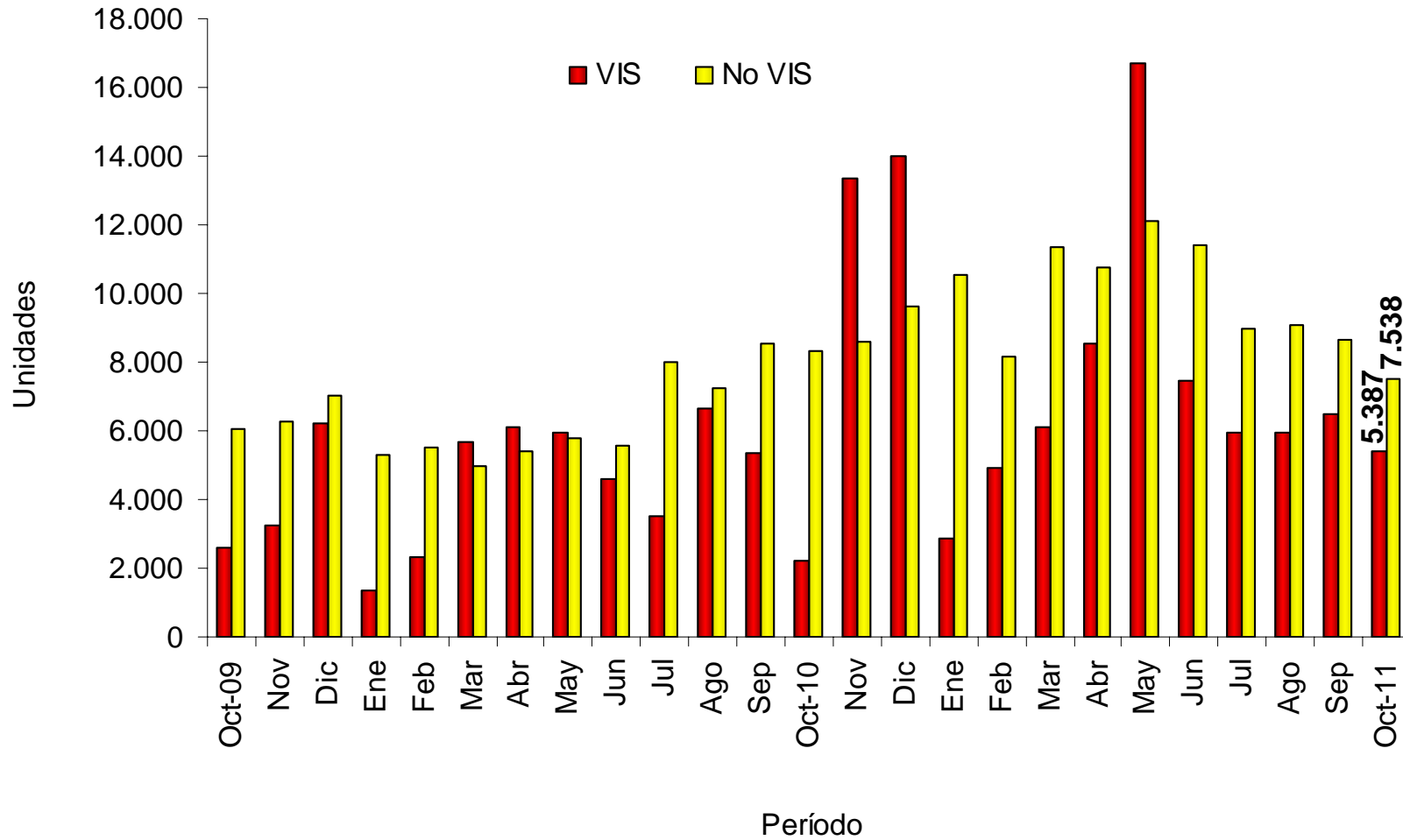


Fuente: DANE.



Número de unidades aprobadas para vivienda, 77 municipios

Mensual, octubre 2009 - octubre 2011

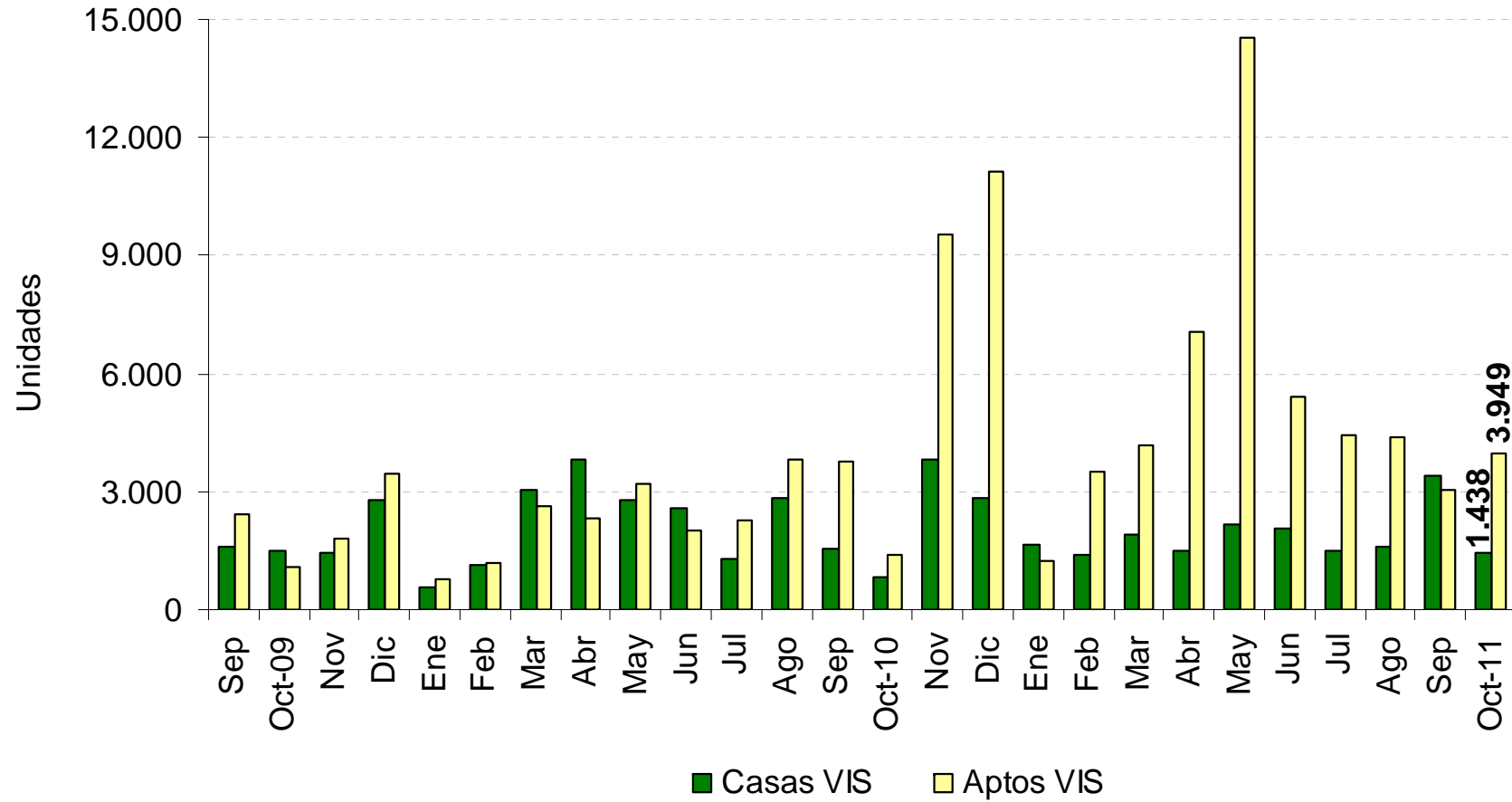


Fuente: DANE.



Número de unidades aprobadas para vivienda VIS por tipo

Mensual, septiembre 2009 – octubre 2011

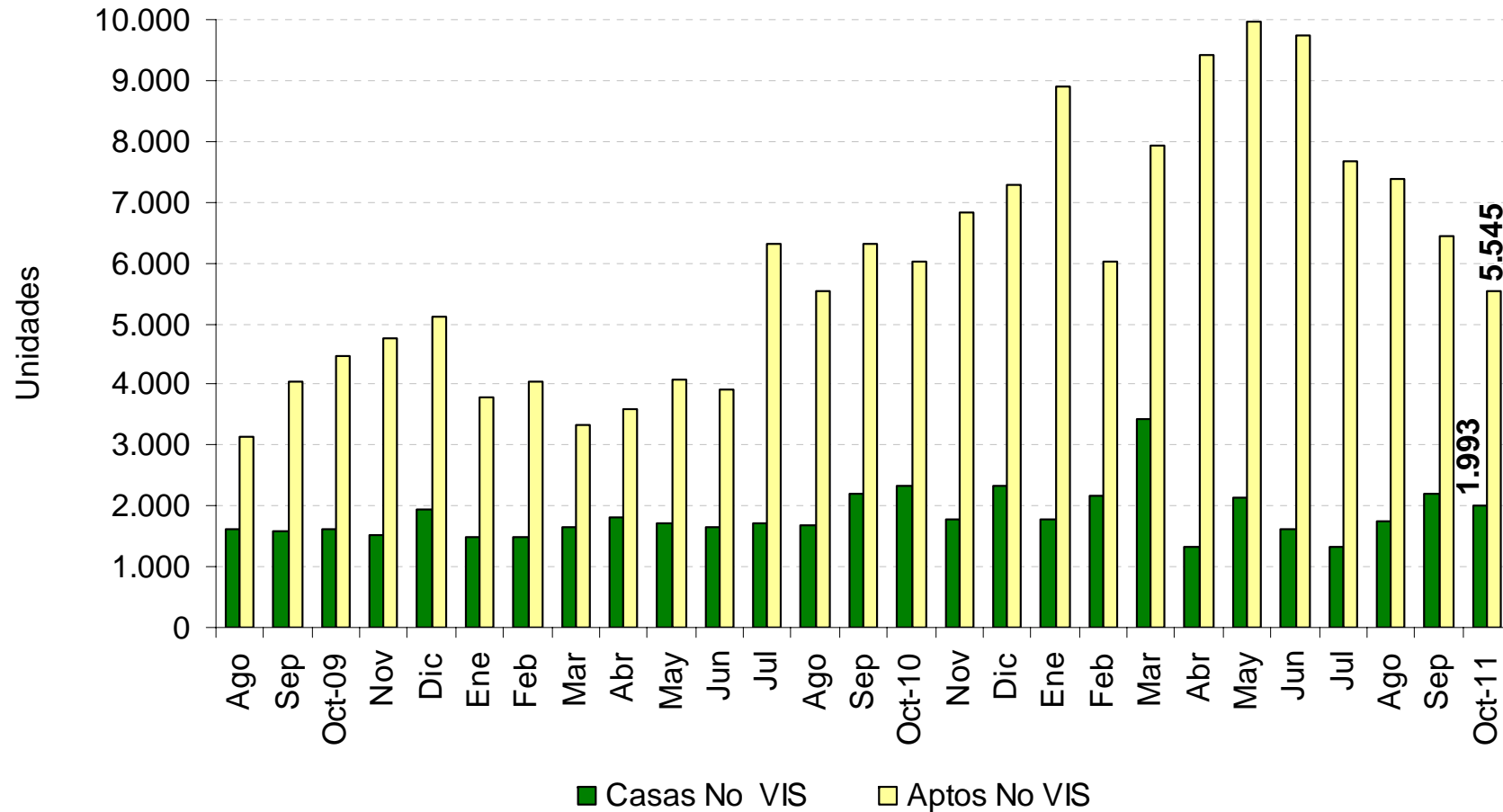


Fuente: DANE.



Número de unidades aprobadas para vivienda No VIS por tipo

Mensual, agosto 2009 – octubre 2011



Fuente: DANE.

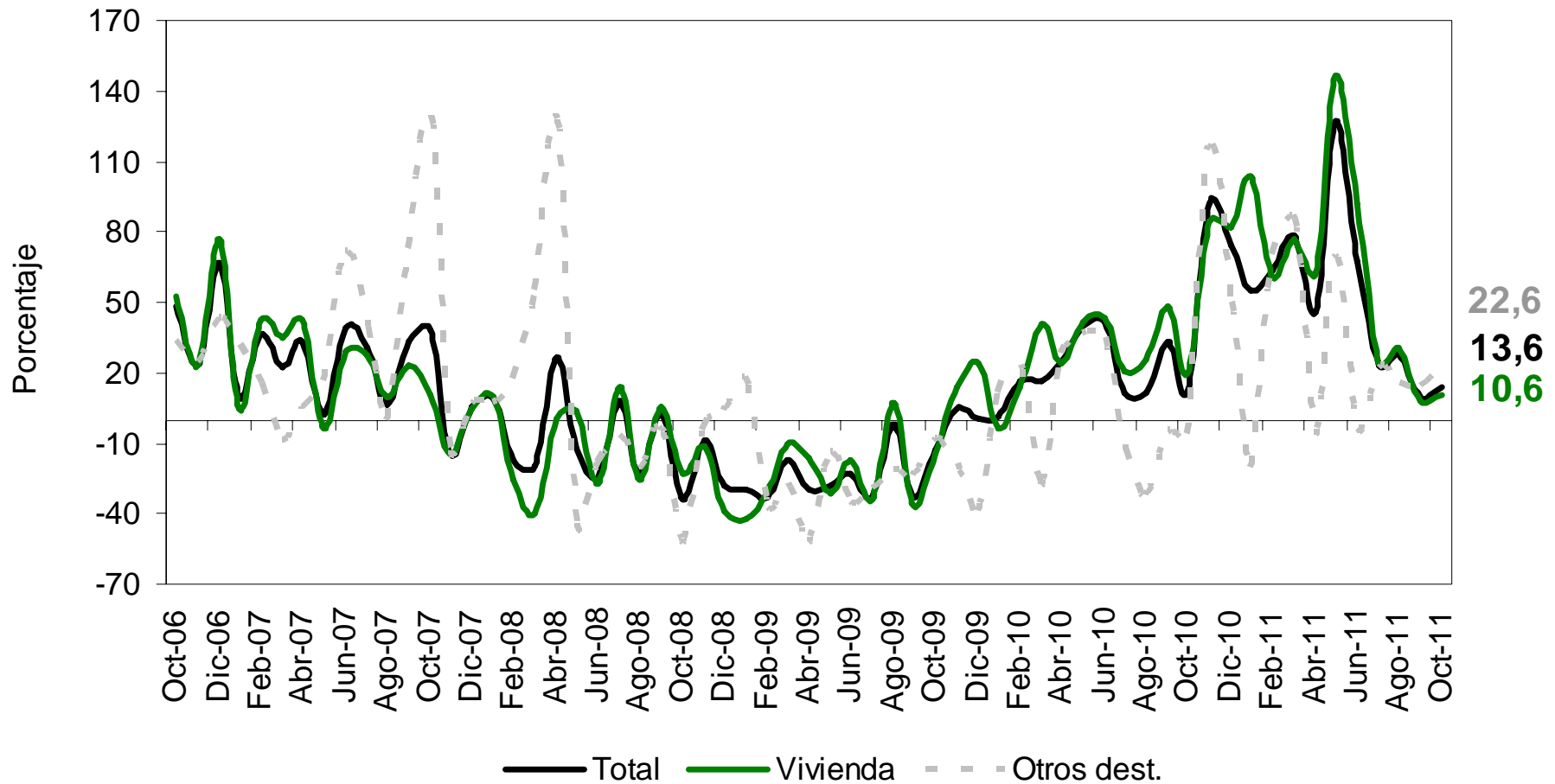
AGENDA

- Presentación ELIC Octubre 2011
- **Variaciones**
 - Variación anual
 - Variación trimestral
 - Variación año corrido
 - Variación doce meses
 - Variación mensual
- Resumen



Variación anual del área total aprobada, 77 municipios

Octubre 2006 – octubre 2011

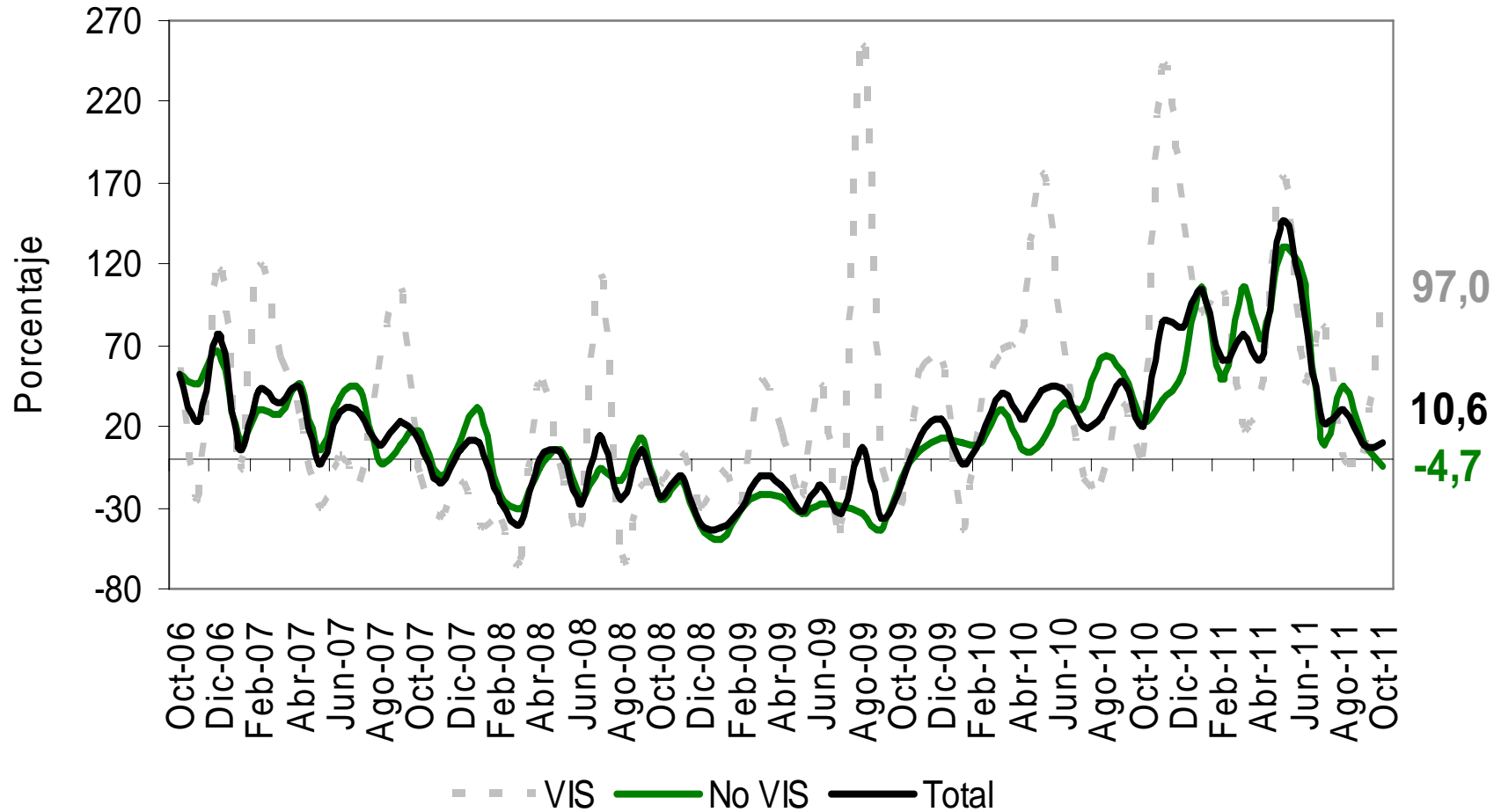


Fuente: DANE.



Variación anual del área aprobada para vivienda

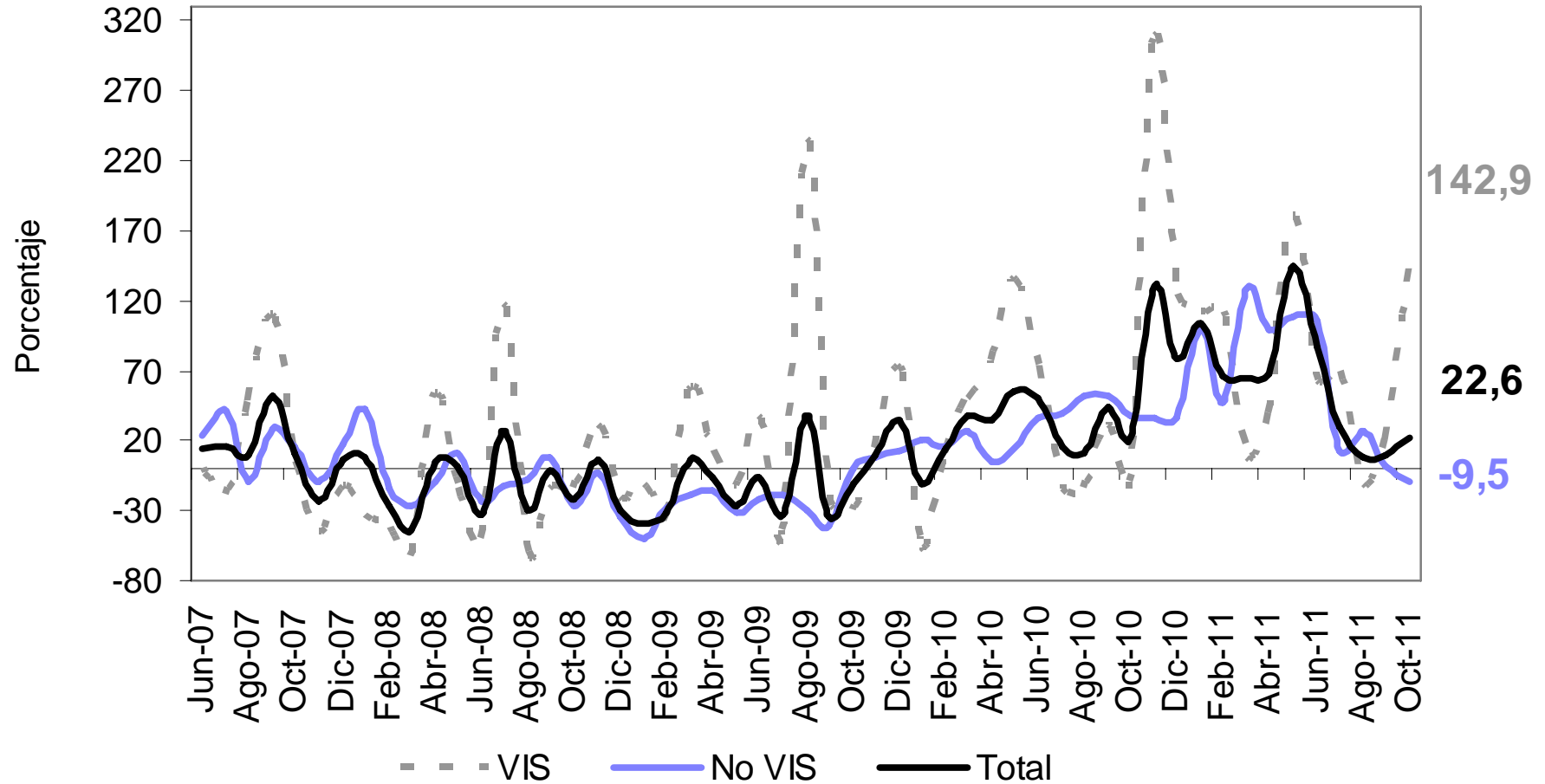
Octubre 2006 – octubre 2011





Variación anual del número de unidades aprobadas para vivienda

Junio 2007 – octubre 2011

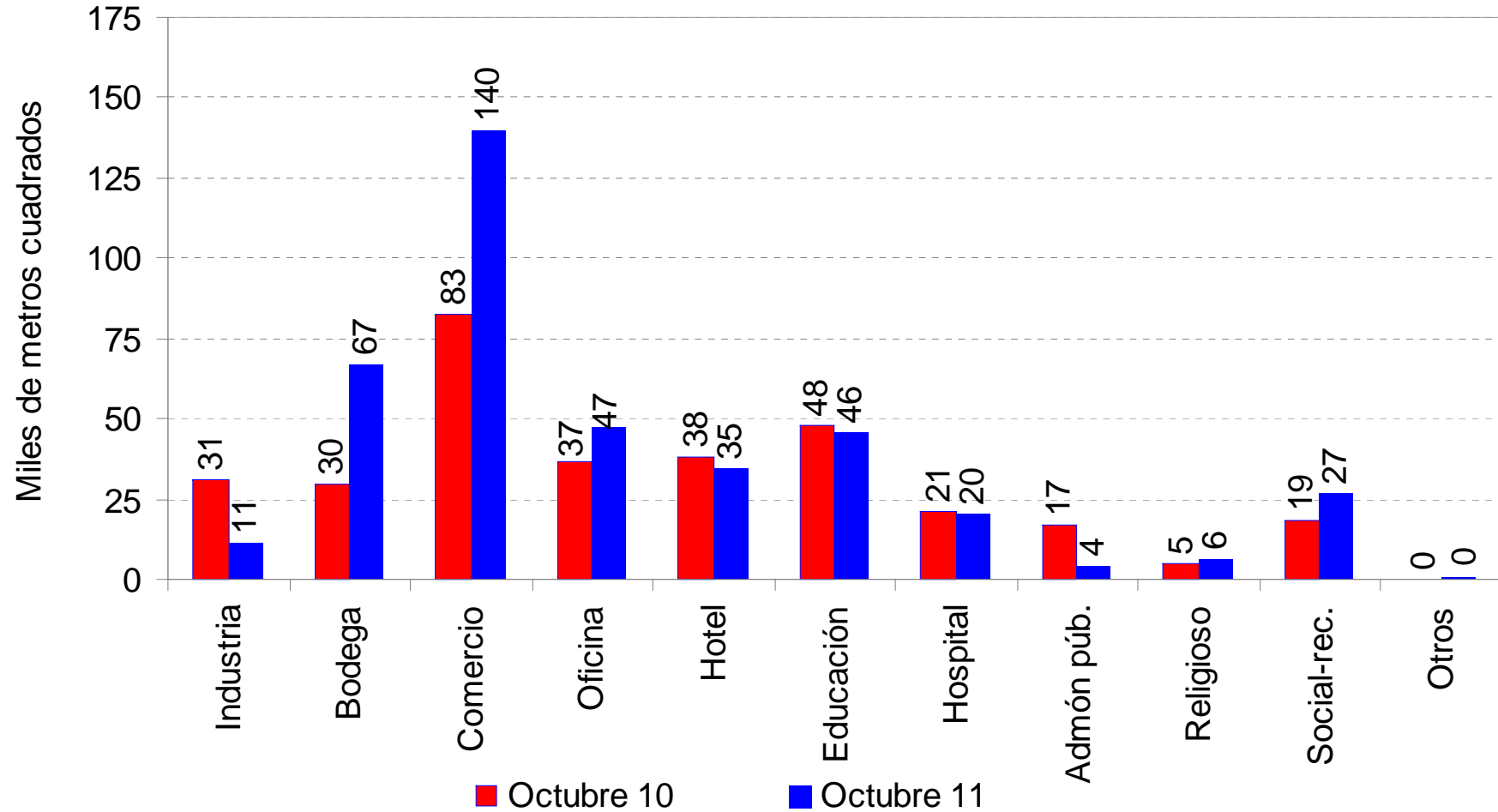


Fuente: DANE.



Área aprobada para destinos diferentes a vivienda

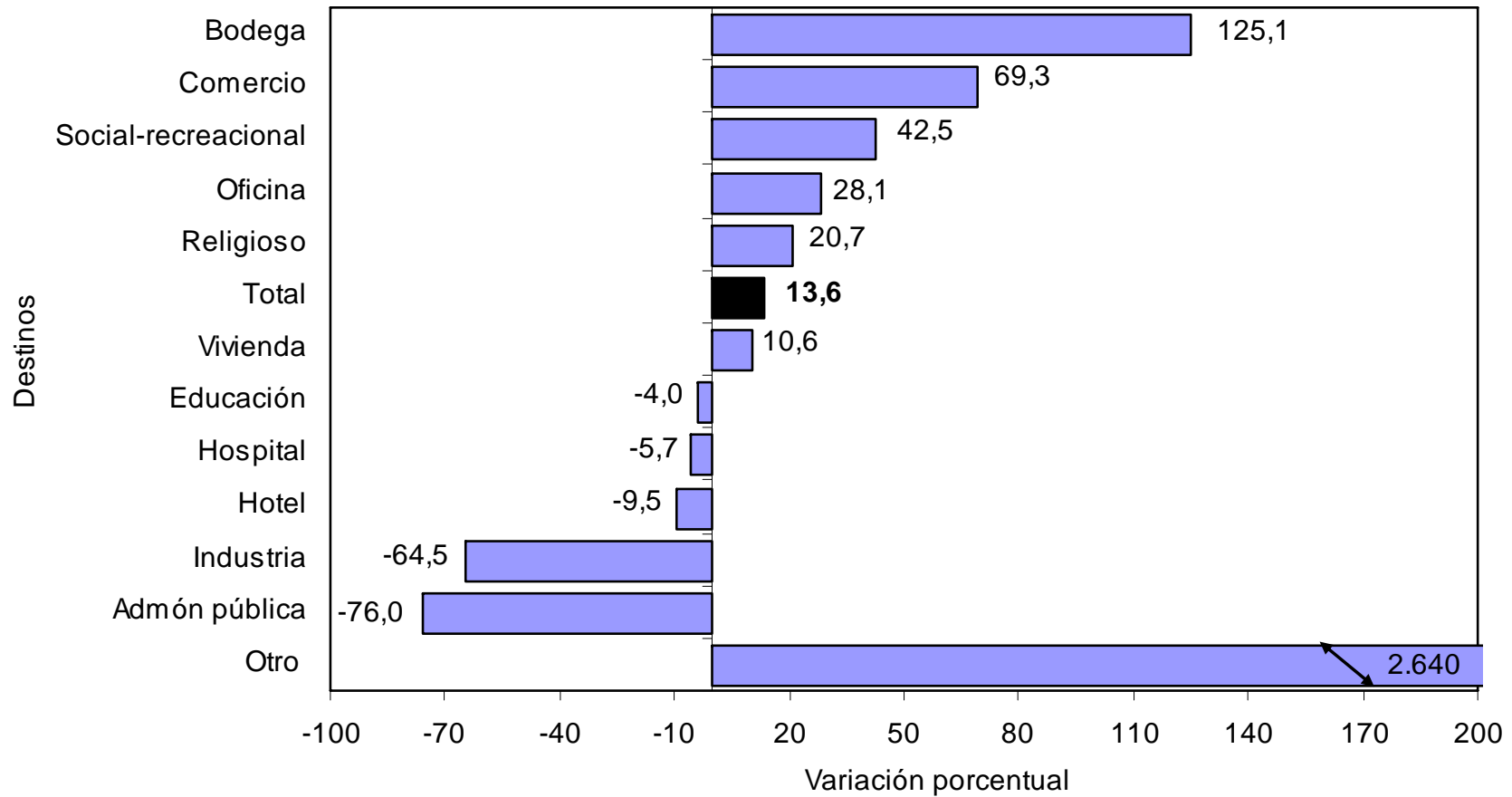
Anual, octubre 2010 - octubre 2011



Fuente: DANE.

Variación anual del área aprobada según destinos

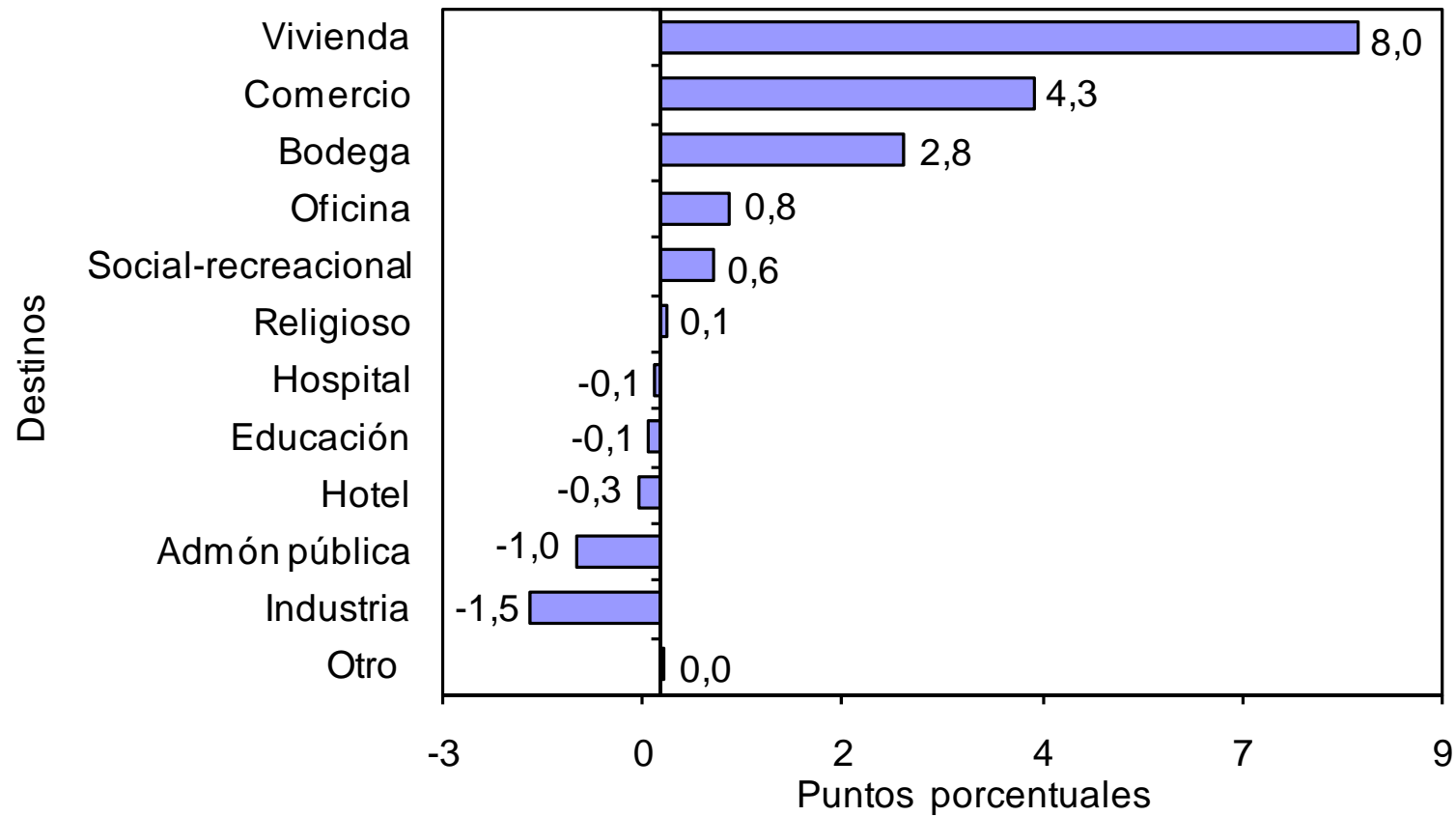
Octubre 2010 – octubre 2011





Contribución a la variación anual del área aprobada según destinos

Octubre 2010 – octubre 2011





**Contribución a la variación anual del área total licenciada por municipios
Octubre (2010 – 2011)**

Municipio	Área aprobada (mts2)		Contribución
	Oct-10	Oct-11	
Positivas			
Soacha	83.213	231.949	11,1
Montería	18.486	85.192	5,0
Bello	10.179	57.746	3,6
Sabaneta	2.322	42.877	3,0
Envigado	23.707	61.028	2,8
Negativas			
Bogotá D.C.	369.831	235.644	-10,0
Floridablanca	63.026	18.630	-3,3
Tunja	43.335	8.754	-2,6
Neiva	35.242	12.048	-1,7
Ibagué	40.516	18.094	-1,7

Fuente: DANE.



**Contribución a la variación anual del área licenciada para vivienda
Octubre (2010 – 2011)**

Municipio	Área vivienda (mts2)		Contribución		
	Oct-10	Oct-11	Total	VIS	NO VIS
Positivas					
Soacha	77.614	223.195	14,5	18,3	-3,8
Bello	8.745	51.139	4,2	0,0	4,2
Sabaneta	2.178	39.468	3,7	0,0	3,7
Envigado	23.179	58.220	3,5	0,0	3,5
Fusagasugá	6.282	29.068	2,3	0,0	2,3
Negativas					
Bogotá D.C.	306.658	152.384	-15,3	-2,7	-12,7
Tunja	37.133	7.755	-2,9	0,0	-2,9
Floridablanca	41.548	15.749	-2,6	0,1	-2,7
Neiva	29.495	5.938	-2,3	0,1	-2,5
Ibagué	32.161	15.672	-1,6	-1,4	-0,3

Fuente: DANE.

AGENDA

➤ Presentación ELIC Octubre 2011

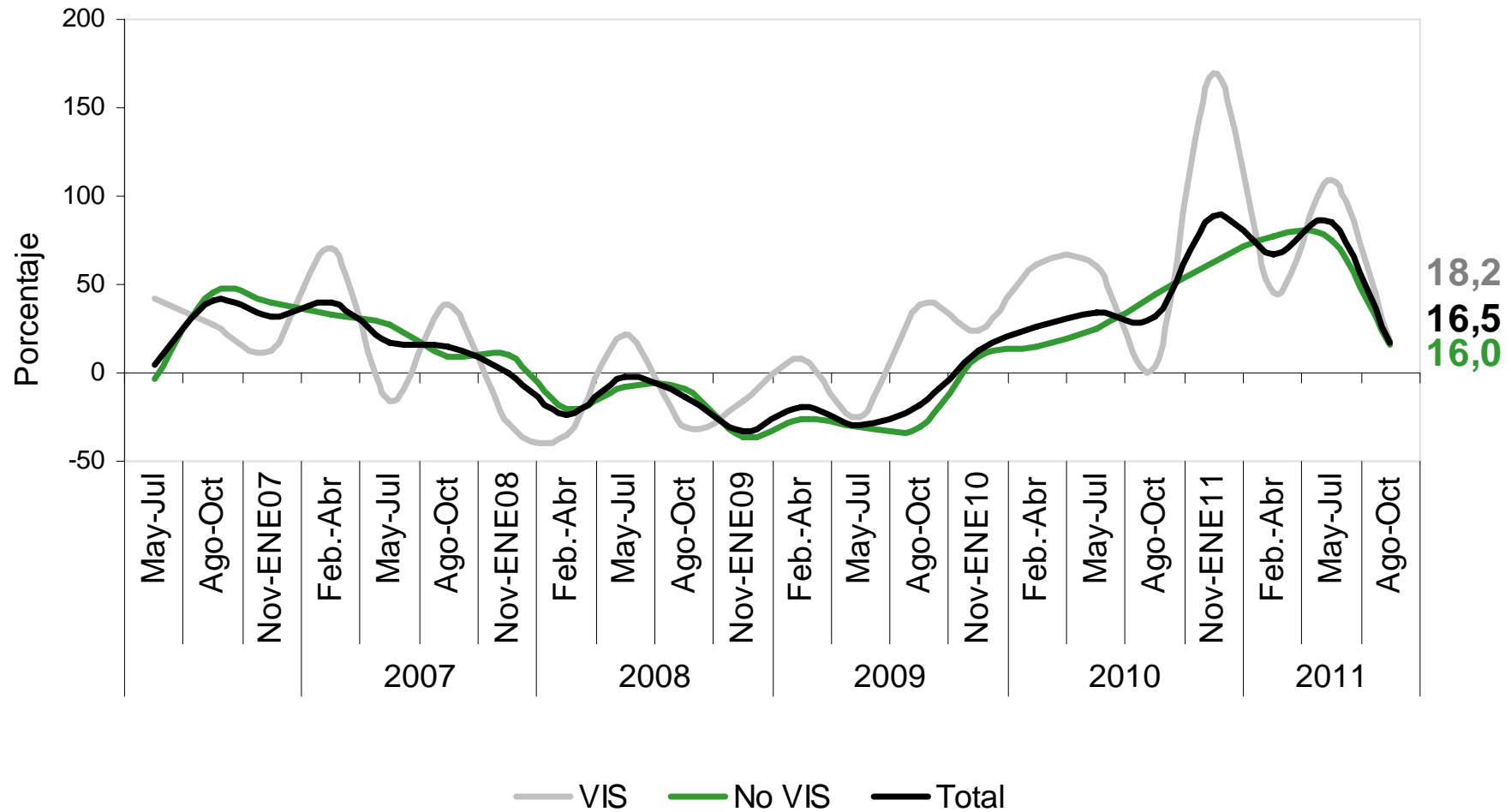
➤ **Variaciones**

- Variación anual
- **Variación trimestral**
- Variación año corrido
- Variación doce meses
- Variación mensual

➤ Resumen

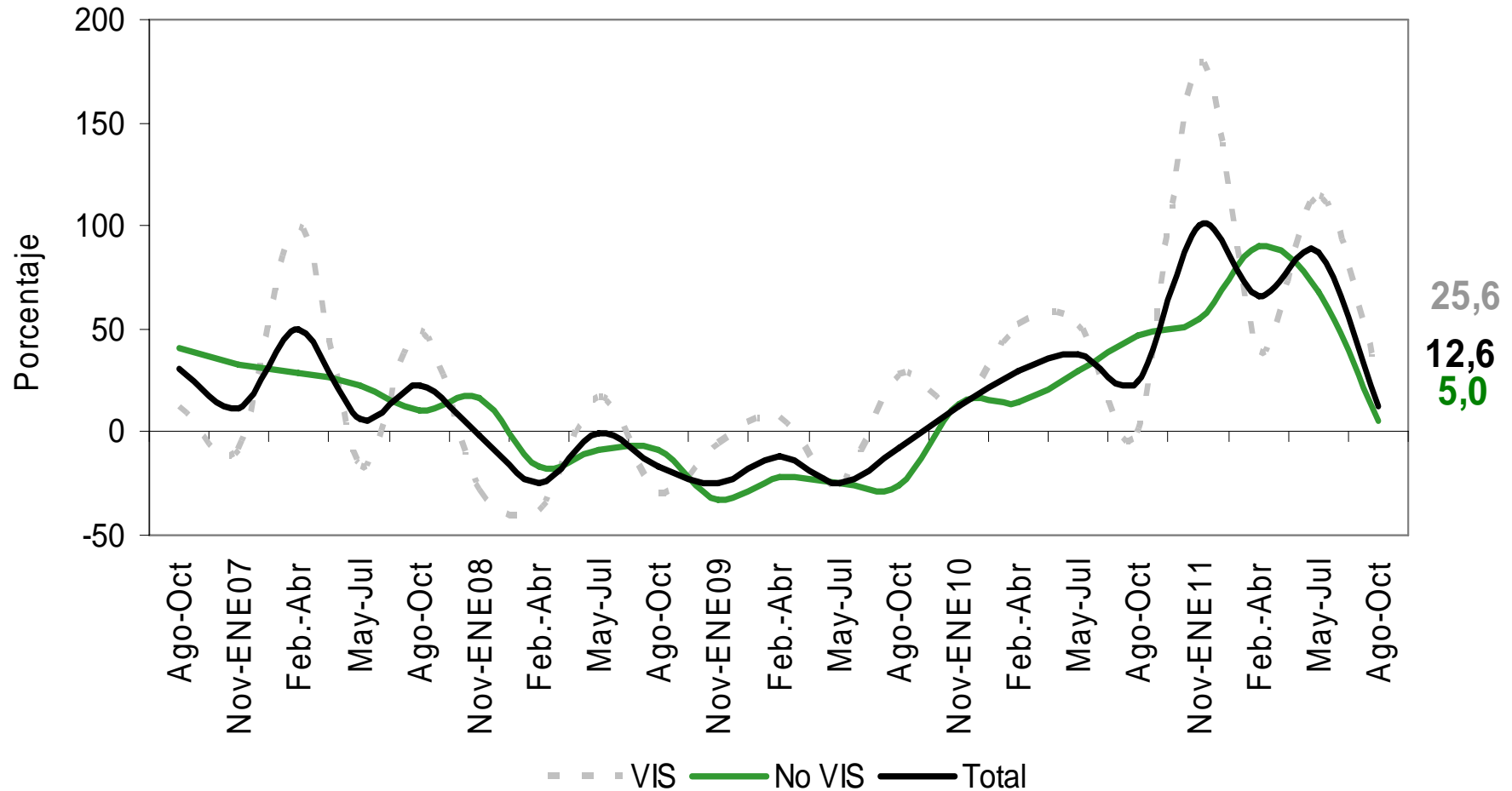


Variación anual trimestre móvil del área aprobada para vivienda Mayo 2006 – octubre 2011





Variación anual trimestre móvil del número de unidades para vivienda Agosto 2006 – octubre 2011



Fuente: DANE.

AGENDA

➤ Presentación ELIC Octubre 2011

➤ **Variaciones**

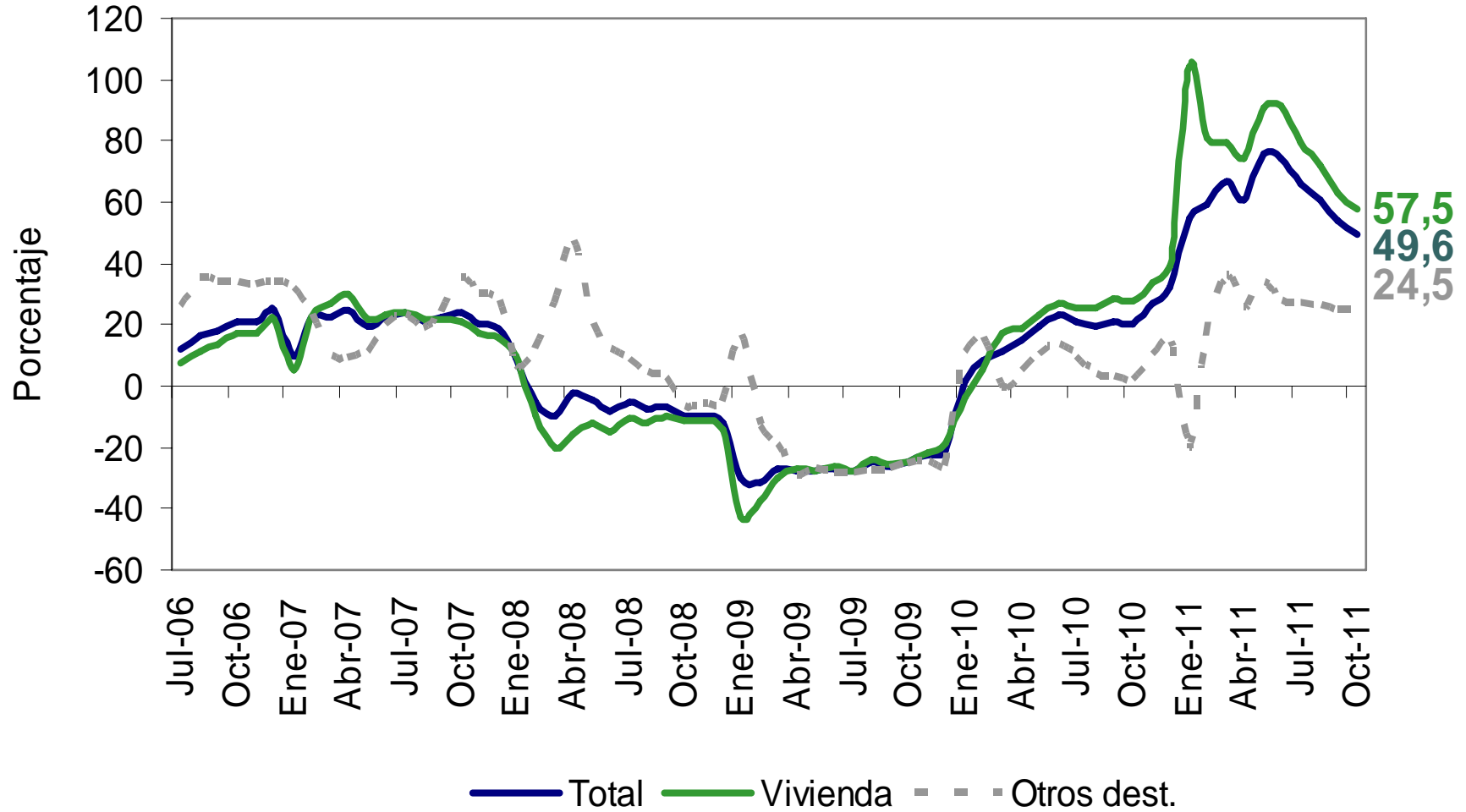
- Variación anual
- Variación trimestral
- **Variación año corrido**
- Variación doce meses
- Variación mensual

➤ Resumen



Variación año corrido del área total aprobada

Julio 2006 - octubre 2011

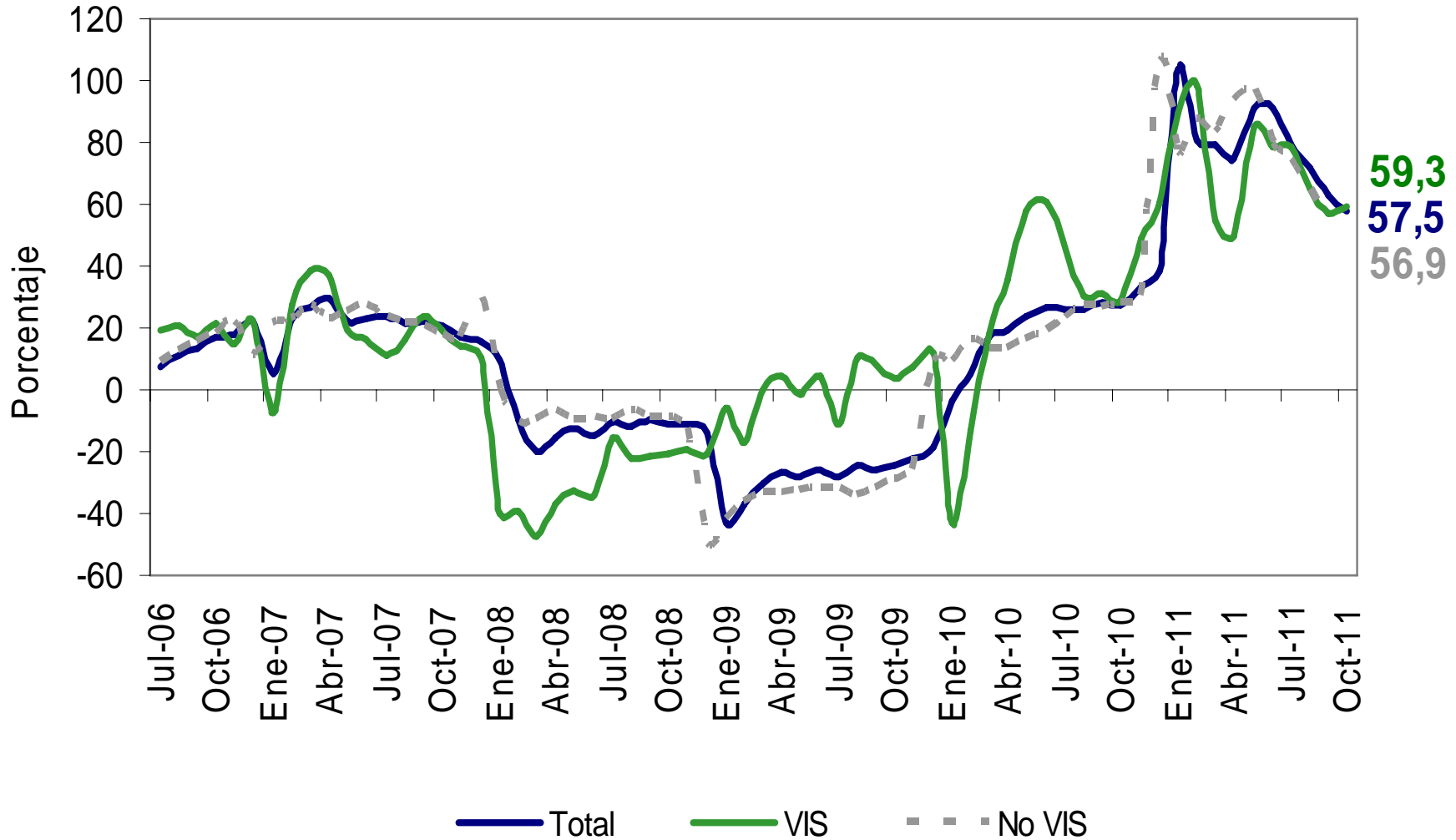


Fuente: DANE.



Variación año corrido del área total aprobada para vivienda

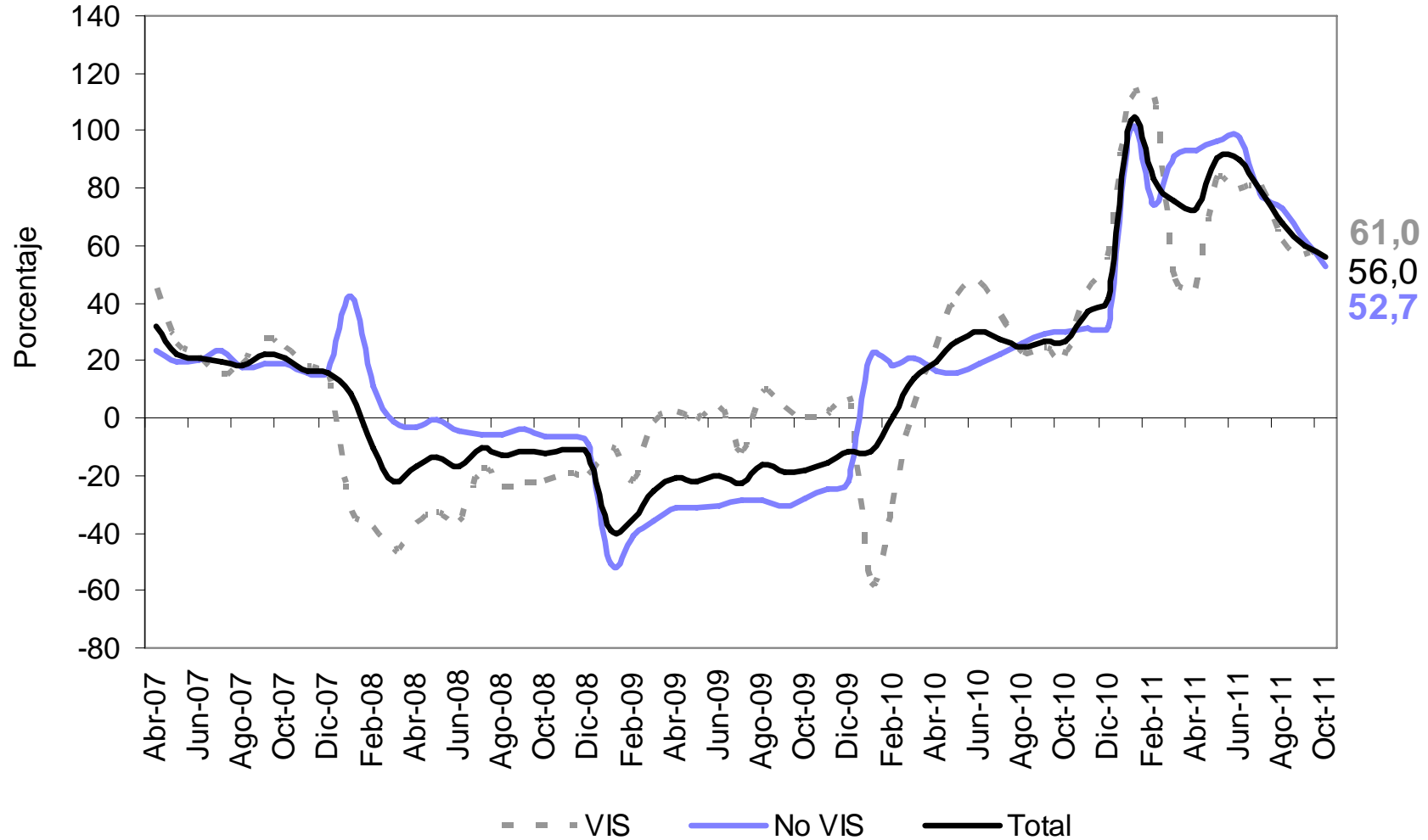
Julio 2006 - octubre 2011



Fuente: DANE.



Variación año corrido del número de unidades para vivienda Abril 2007 - octubre 2011



Fuente: DANE.

AGENDA

➤ Presentación ELIC Octubre 2011

➤ **Variaciones**

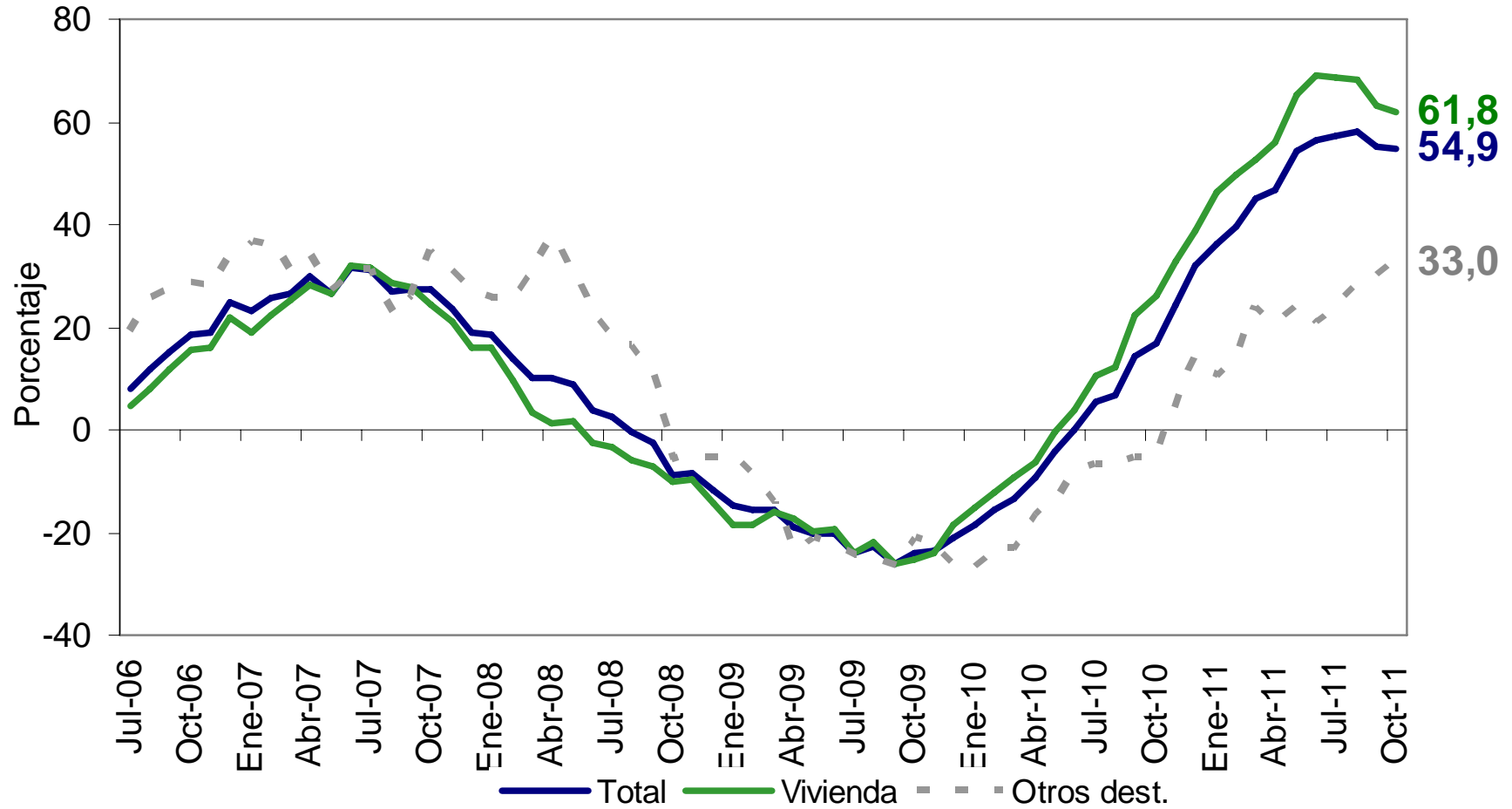
- Variación anual
- Variación trimestral
- Variación año corrido
- **Variación doce meses**
- Variación mensual

➤ Resumen



Variación doce meses del área total aprobada

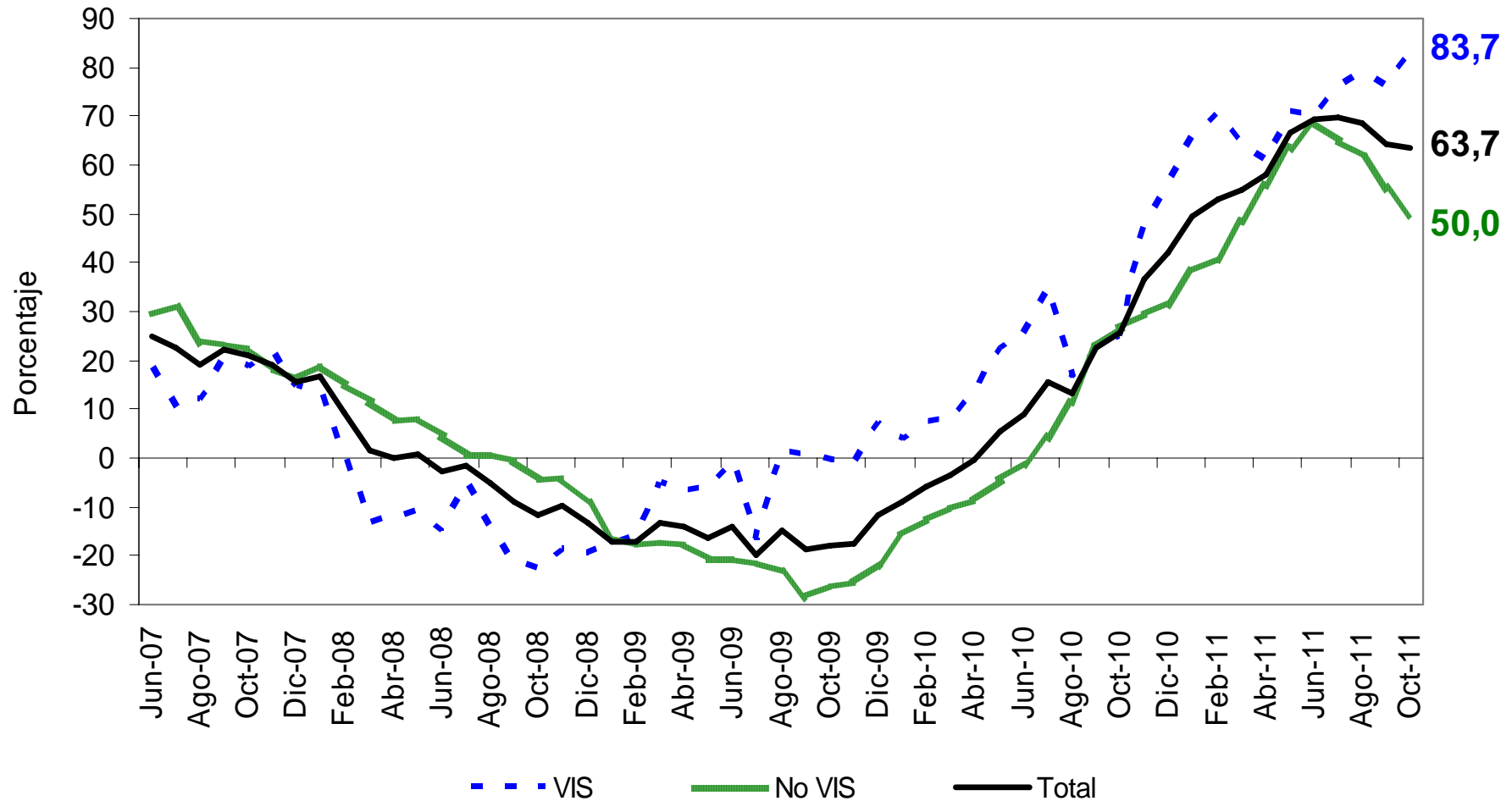
Julio 2006 – octubre 2011



Fuente: DANE.



Variación doce meses del número de unidades para vivienda Junio 2007 – octubre 2011



Fuente: DANE.

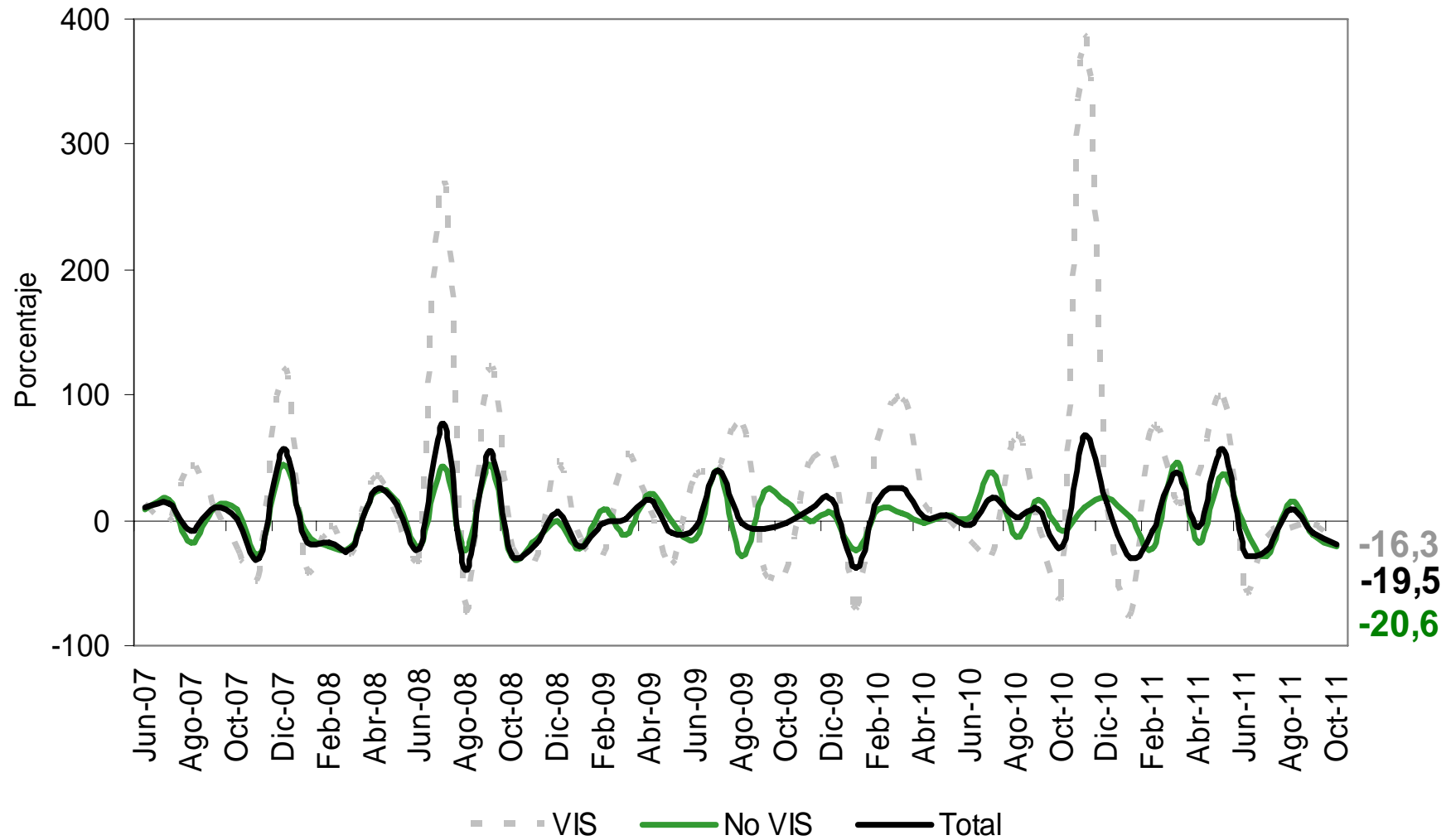
AGENDA

- Presentación ELIC Octubre 2011
- **Variaciones**
 - Variación anual
 - Variación trimestral
 - Variación año corrido
 - Variación doce meses
 - **Variación mensual**
- Resumen



Variación mensual del área aprobada para vivienda

Junio 2007 - octubre 2011

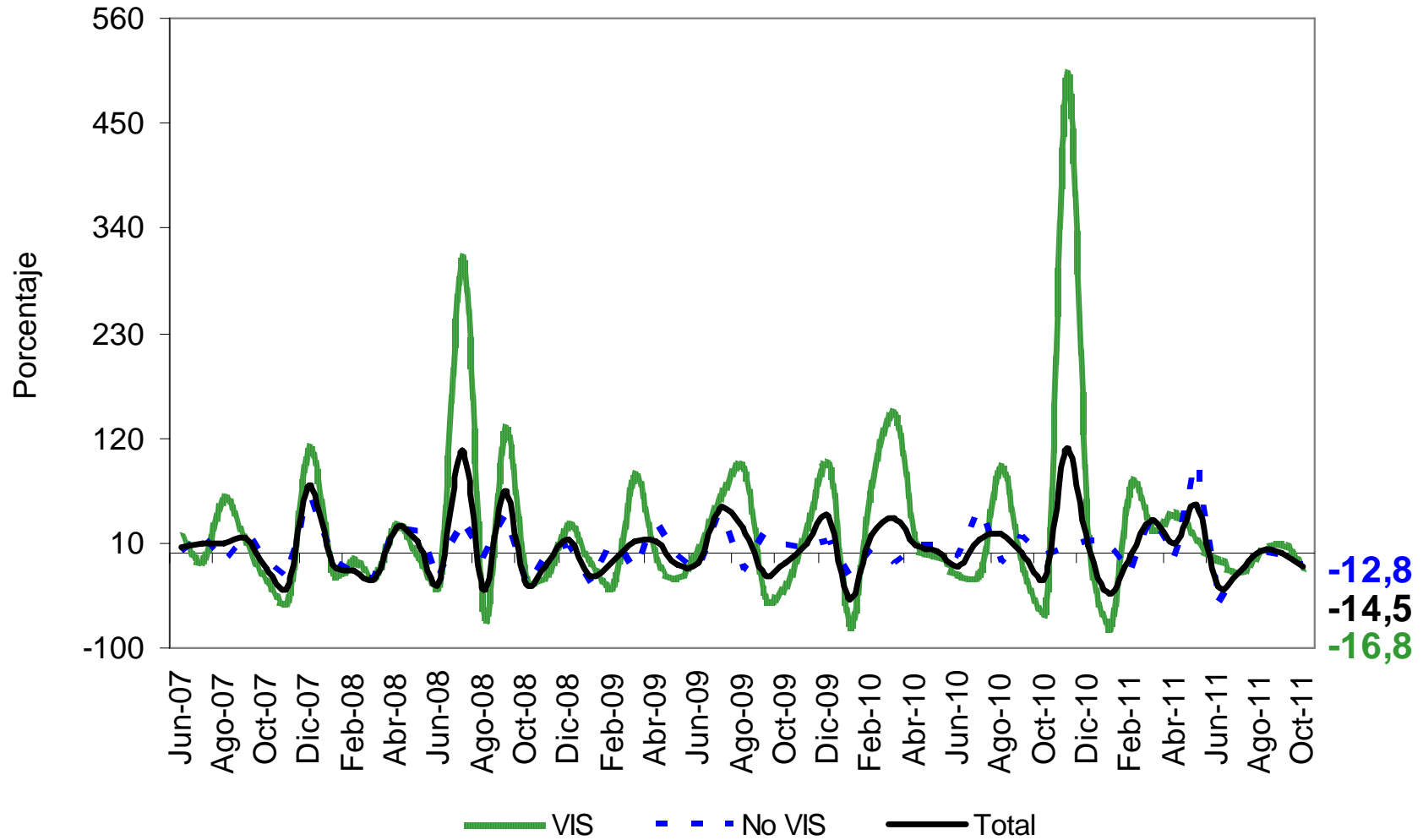


Fuente: DANE.



Variación mensual del número de unidades por tipo de vivienda

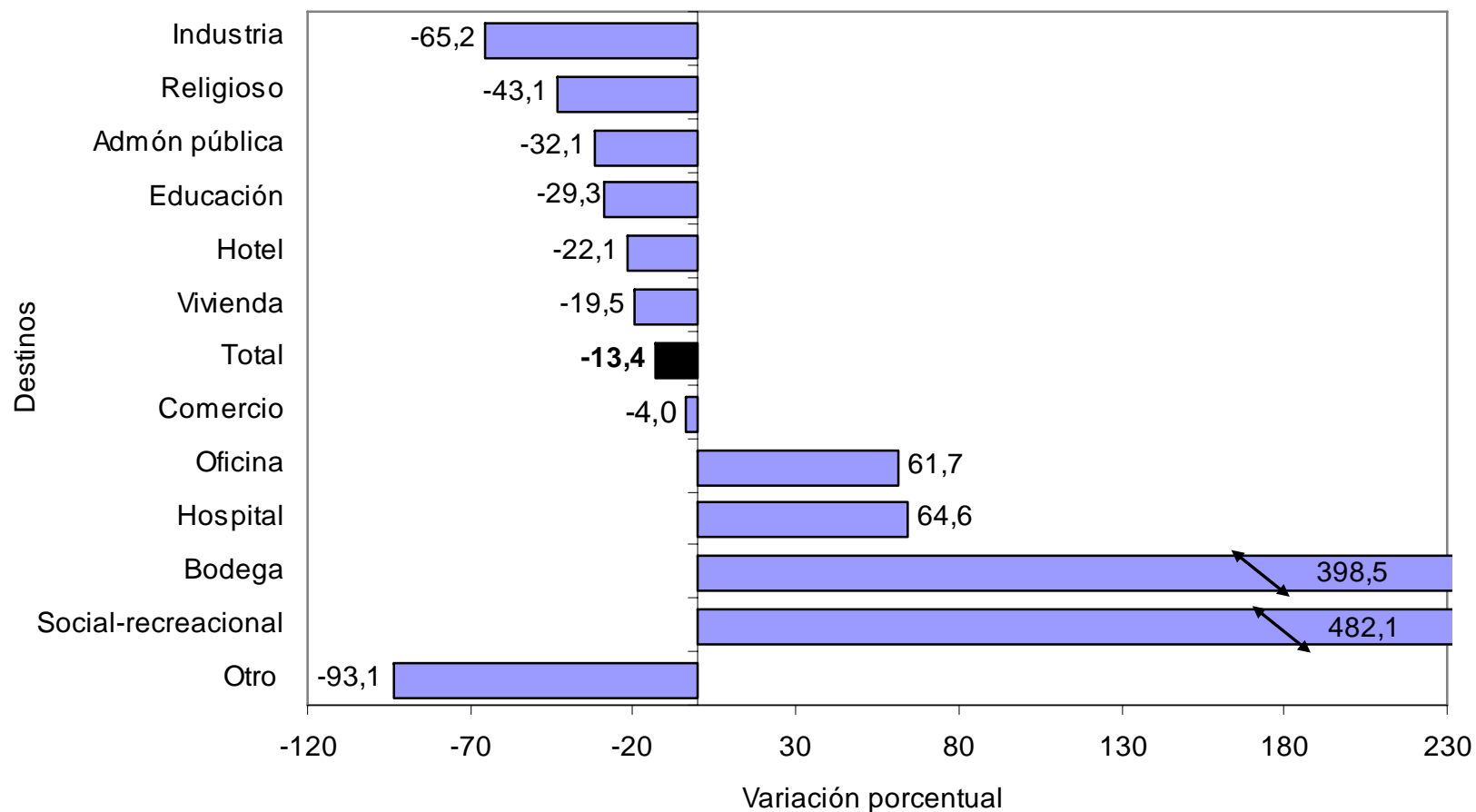
Junio 2007 - octubre 2011



Fuente: DANE.

Variación mensual del área aprobada según destinos

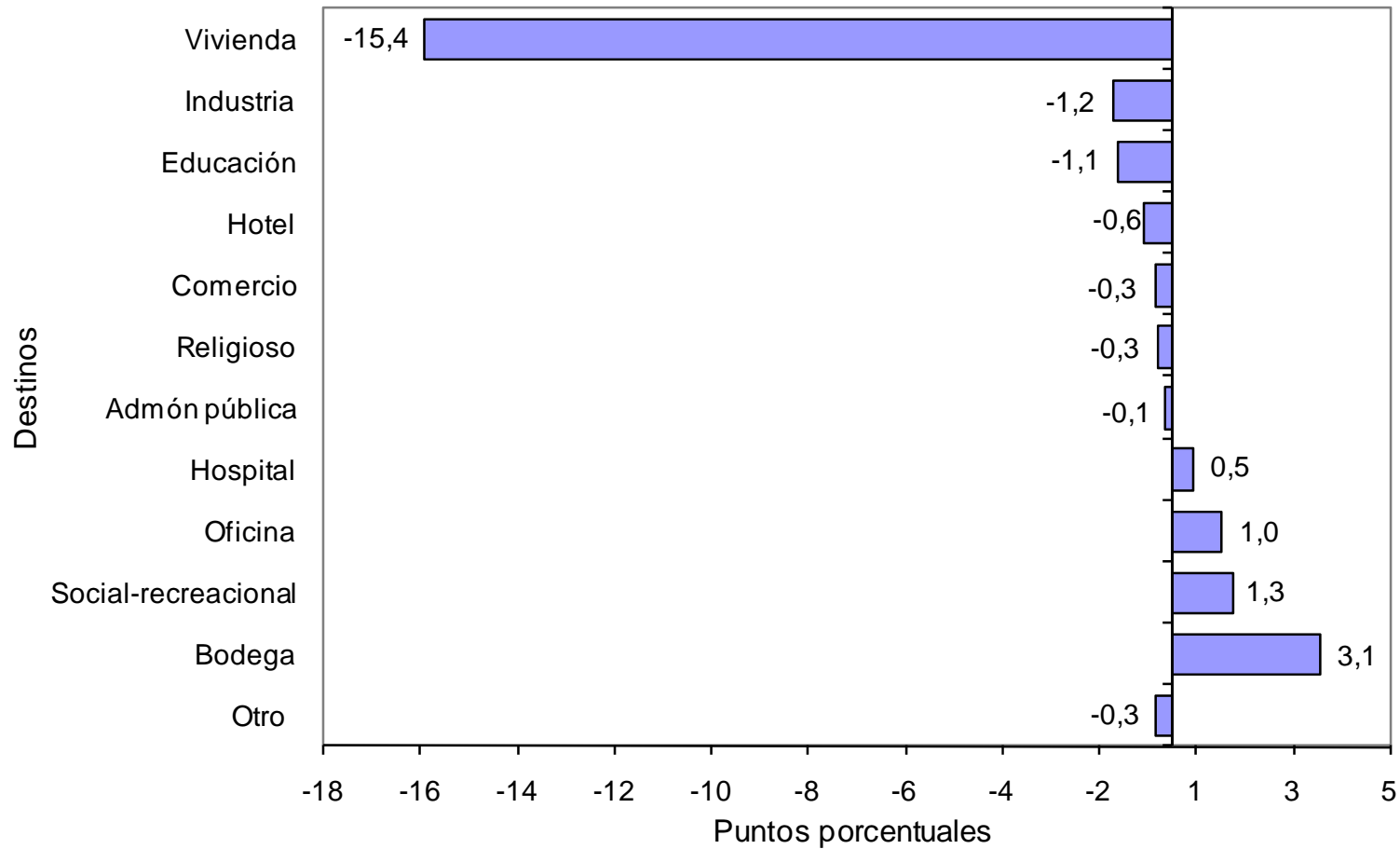
octubre 2011





Contribución a la variación mensual del área aprobada según destinos

Octubre 2011



Fuente: DANE.

Contribución a la variación mensual del área licenciada por municipios
Octubre 2011

Municipio	Área aprobada (mts2)		Contribución
	Sep-11	Oct-11	
<i>Negativas</i>			
Neiva	167.802	12.048	-8,9
Medellín	199.440	82.047	-6,7
Bucaramanga	80.006	17.012	-3,6
Chía	56.292	8.408	-2,7
Ibagué	57.699	18.094	-2,3
<i>Positivas</i>			
Soacha	62.865	231.949	9,6
Montería	36.978	85.192	2,8
Sabaneta	2.629	42.877	2,3
Bello	19.545	57.746	2,2
Pereira	6.975	36.678	1,7

Contribución a la variación mensual del área licenciada para vivienda
Octubre 2011

Municipio	Área vivienda (mts2)		Contribución		
	Sep-11	Oct-11	Total	VIS	NO VIS
Negativas					
Neiva	106.418	5.938	-7,3	0,1	-7,3
Medellín	157.774	64.556	-6,7	-1,1	-5,6
Bucaramanga	76.309	12.402	-4,6	0,0	-4,6
Chía	56.197	7.830	-3,5	0,0	-3,5
Bogotá D.C.	200.367	152.384	-3,5	-3,4	-0,1
Negativas					
Soacha	61.037	223.195	11,7	12,1	-0,4
Sabaneta	1.847	39.468	2,7	0,0	2,7
Bello	18.226	51.139	2,4	0,0	2,4
Barranquilla	47.892	80.286	2,3	0,0	2,3
Pereira	3.851	18.927	1,1	0,0	1,1

AGENDA

- Presentación ELIC Octubre 2011
- Variaciones
 - Variación anual
 - Variación trimestral
 - Variación año corrido
 - Variación doce meses
 - Variación mensual
- **Resumen**

RESUMEN

- **Octubre de 2011 (1.113.601 m²)** es uno de los Octubres con el metraje más alto en los históricos para vivienda. Para este destino el aumento fue de 106.948 m² anual y la caída de 269.446 m² mensual. Crecimientos sustanciales en variaciones (no mensual).

Área	Variaciones (%)			
	Doce meses a Septiembre 2011	Año corrido a Septiembre 2011	Anual	Mensual
Total	54,9	49,6	13,6	-13,4
Vivienda	61,8	57,5	10,6	-19,5
Otros destinos	33,0	24,5	22,6	9,3

- **Octubre de 2011** en el total es superior en: 39.846 m² al promedio mensual de 2010; 426.312 m² al promedio mensual de la década 2000-2009; y 157.079 m² al promedio de los últimos 10 octubres.
- Por Séptima vez en el **acumulado 12 meses** se supera el nivel de **20 millones** de m² para **área total** y de **14 millones** de m² para **vivienda**.

Para tomar decisiones



Gracias